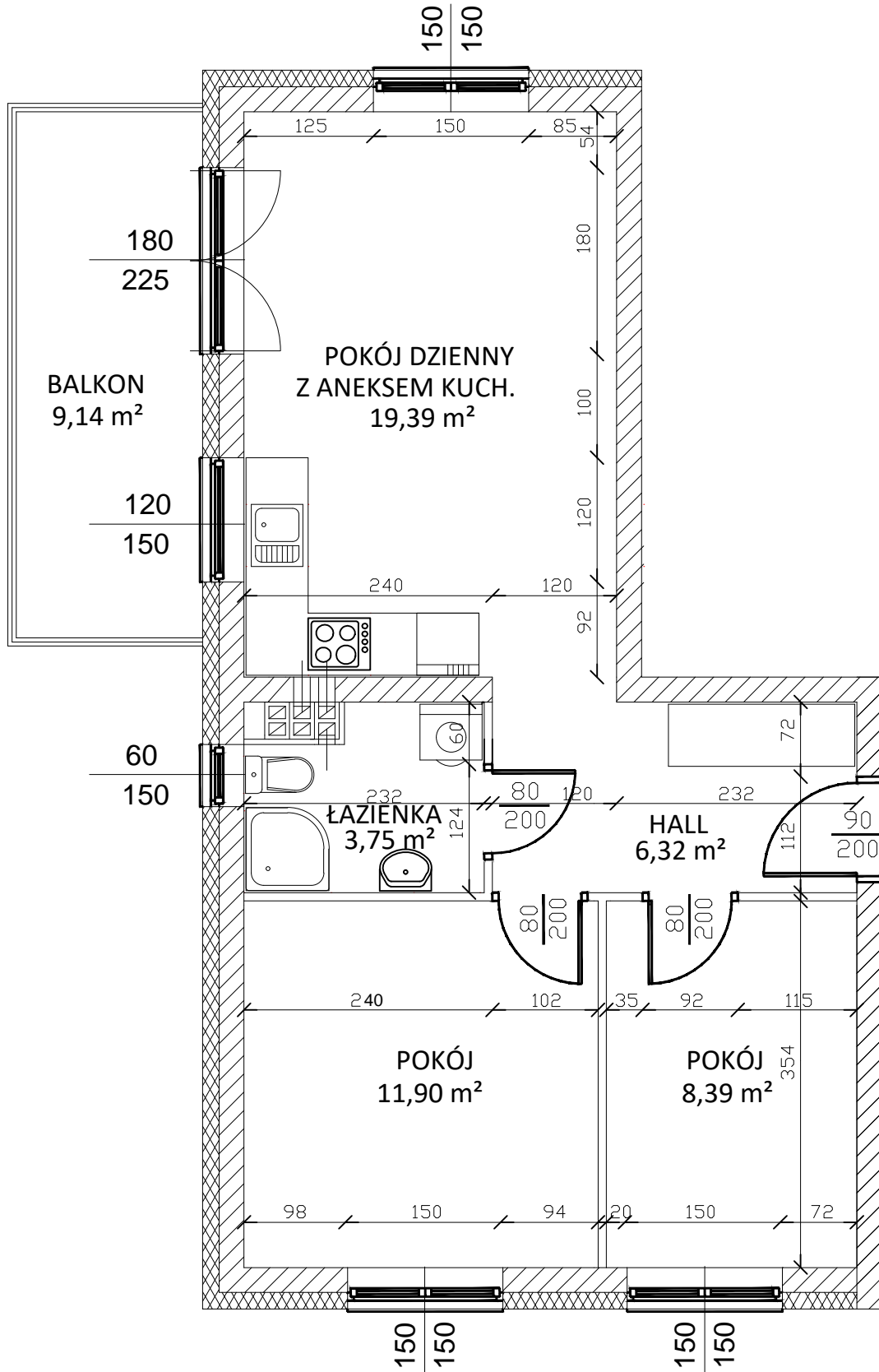


Ul. Przyszkolna, 09-401 Płock

BUDYNEK NR 2

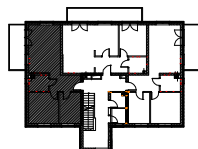
I PIĘTRO, mieszkanie nr 4

Powierzchnia: **49,75 m²**



Zestawienie pomieszczeń:

Lokalizacja:



UWAGI:

- wymiary podano pomiędzy ścianami nieotynkowanymi,
- powierzchnię mieszkania podano po uwzględnieniu tynku gr. 1,5-2,0 cm.



ul. Kutnowska 28B/16
09-401 Płock
www.interbudplock.pl

INTERBUD
Przedsiębiorstwo
Budowlano-Ustugowe

| | |
|-----------------------|----------------------|
| POWIERZCHNIA UŻYTKOWA | 49,75 m ² |
| - balkon | 9,14 m ² |